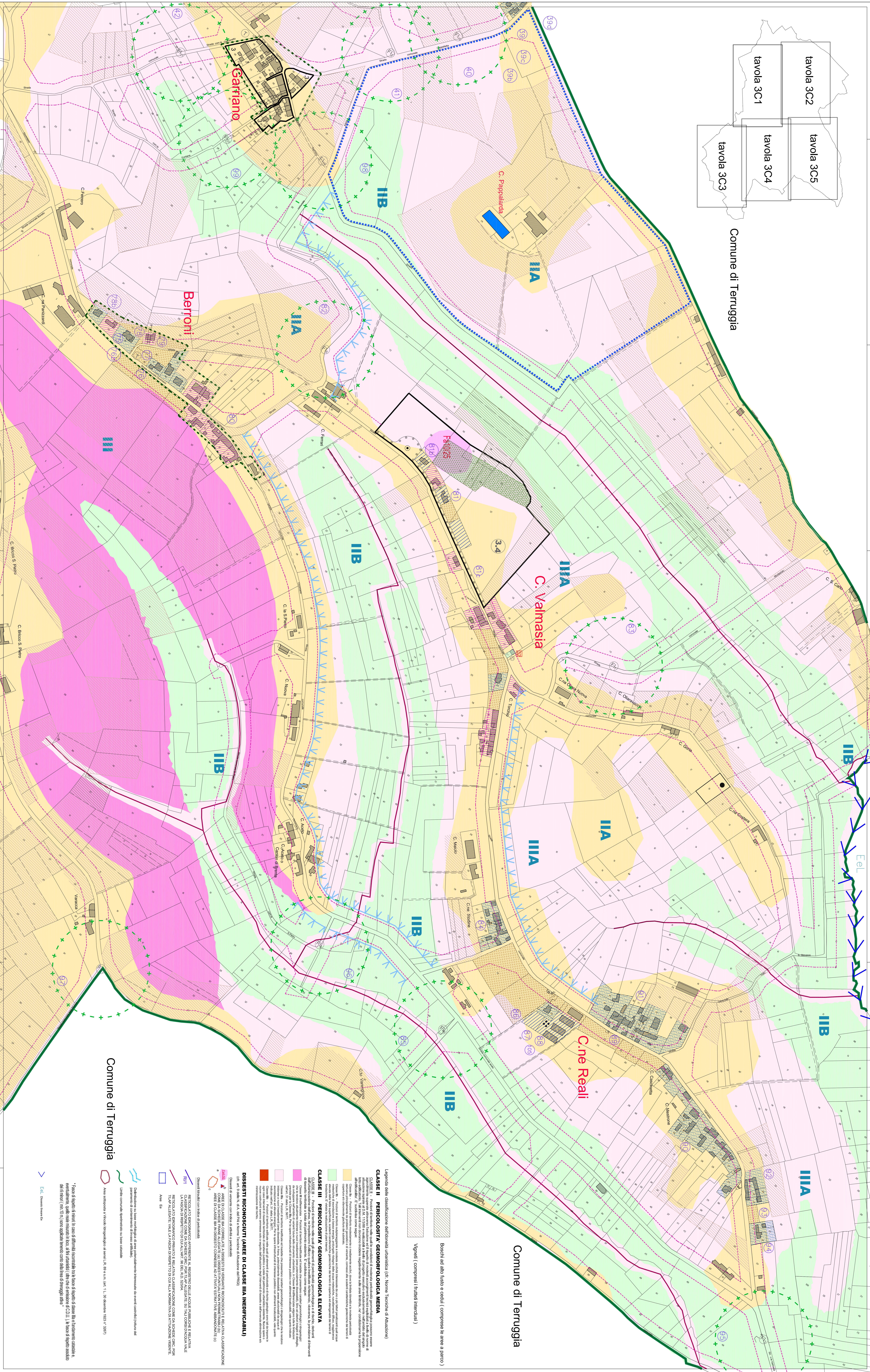


Comune di Terruggia



Comune di Terruggia

Comune di Terruggia

- Legenda delle classificazioni dell'urbanistica (cf. Norme Tecniche di Attuazione)**
- CLASSE II - PERICOLOSITA' GEOMORFOLOGICA MEDIA**
- CLASSE III - PERICOLOSITA' GEOMORFOLOGICA ELEVATA**
- DISSESTI RICONOSCIBILI (AREE DI CLASSE IIIA INEDIFICABILI)**
- CLASSE II - PERICOLOSITA' GEOMORFOLOGICA MEDIA**
- CLASSE III - PERICOLOSITA' GEOMORFOLOGICA ELEVATA**
- DISSESTI RICONOSCIBILI (AREE DI CLASSE IIIA INEDIFICABILI)**

- Legenda delle classificazioni dell'urbanistica (cf. Norme Tecniche di Attuazione)**
- CLASSE II - PERICOLOSITA' GEOMORFOLOGICA MEDIA**
- CLASSE III - PERICOLOSITA' GEOMORFOLOGICA ELEVATA**
- DISSESTI RICONOSCIBILI (AREE DI CLASSE IIIA INEDIFICABILI)**

Regione Piemonte  
Provincia di Alessandria  
Comune di Rosignano Monferrato

# PRGI

Es. Consorzio Subarea C - accoglimento in data 30/7/1993  
Comuni di: Cossato, Monforte, Cossato, Rosignano, Cossato, S. Stefano, Terruggia, Trivelle  
Legge Regionale n. 56/77 e successive modifiche ed integrazioni  
**VARIANTE STRUTTURALE**

Aggiornamento cartografico - marzo 2007

Delibera C.C. n. 15 del 15/05/2006  
Progetto preliminare pubblicato dal 18/05/2006 al 18/06/2006  
Delibera C.C. n. 16 del 18/06/2006  
Delibera C.C. n. 17 del 18/06/2006  
Delibera C.C. n. 18 del 18/06/2006  
Delibera C.C. n. 19 del 18/06/2006  
Delibera C.C. n. 20 del 18/06/2006  
Delibera C.C. n. 21 del 18/06/2006  
Delibera C.C. n. 22 del 18/06/2006  
Delibera C.C. n. 23 del 18/06/2006  
Delibera C.C. n. 24 del 18/06/2006  
Delibera C.C. n. 25 del 18/06/2006  
Delibera C.C. n. 26 del 18/06/2006  
Delibera C.C. n. 27 del 18/06/2006  
Delibera C.C. n. 28 del 18/06/2006  
Delibera C.C. n. 29 del 18/06/2006  
Delibera C.C. n. 30 del 18/06/2006  
Delibera C.C. n. 31 del 18/06/2006  
Delibera C.C. n. 32 del 18/06/2006  
Delibera C.C. n. 33 del 18/06/2006  
Delibera C.C. n. 34 del 18/06/2006  
Delibera C.C. n. 35 del 18/06/2006  
Delibera C.C. n. 36 del 18/06/2006  
Delibera C.C. n. 37 del 18/06/2006  
Delibera C.C. n. 38 del 18/06/2006  
Delibera C.C. n. 39 del 18/06/2006  
Delibera C.C. n. 40 del 18/06/2006  
Delibera C.C. n. 41 del 18/06/2006  
Delibera C.C. n. 42 del 18/06/2006  
Delibera C.C. n. 43 del 18/06/2006  
Delibera C.C. n. 44 del 18/06/2006  
Delibera C.C. n. 45 del 18/06/2006  
Delibera C.C. n. 46 del 18/06/2006  
Delibera C.C. n. 47 del 18/06/2006  
Delibera C.C. n. 48 del 18/06/2006  
Delibera C.C. n. 49 del 18/06/2006  
Delibera C.C. n. 50 del 18/06/2006  
Delibera C.C. n. 51 del 18/06/2006  
Delibera C.C. n. 52 del 18/06/2006  
Delibera C.C. n. 53 del 18/06/2006  
Delibera C.C. n. 54 del 18/06/2006  
Delibera C.C. n. 55 del 18/06/2006  
Delibera C.C. n. 56 del 18/06/2006  
Delibera C.C. n. 57 del 18/06/2006  
Delibera C.C. n. 58 del 18/06/2006  
Delibera C.C. n. 59 del 18/06/2006  
Delibera C.C. n. 60 del 18/06/2006  
Delibera C.C. n. 61 del 18/06/2006  
Delibera C.C. n. 62 del 18/06/2006  
Delibera C.C. n. 63 del 18/06/2006  
Delibera C.C. n. 64 del 18/06/2006  
Delibera C.C. n. 65 del 18/06/2006  
Delibera C.C. n. 66 del 18/06/2006  
Delibera C.C. n. 67 del 18/06/2006  
Delibera C.C. n. 68 del 18/06/2006  
Delibera C.C. n. 69 del 18/06/2006  
Delibera C.C. n. 70 del 18/06/2006  
Delibera C.C. n. 71 del 18/06/2006  
Delibera C.C. n. 72 del 18/06/2006  
Delibera C.C. n. 73 del 18/06/2006  
Delibera C.C. n. 74 del 18/06/2006  
Delibera C.C. n. 75 del 18/06/2006  
Delibera C.C. n. 76 del 18/06/2006  
Delibera C.C. n. 77 del 18/06/2006  
Delibera C.C. n. 78 del 18/06/2006  
Delibera C.C. n. 79 del 18/06/2006  
Delibera C.C. n. 80 del 18/06/2006  
Delibera C.C. n. 81 del 18/06/2006  
Delibera C.C. n. 82 del 18/06/2006  
Delibera C.C. n. 83 del 18/06/2006  
Delibera C.C. n. 84 del 18/06/2006  
Delibera C.C. n. 85 del 18/06/2006  
Delibera C.C. n. 86 del 18/06/2006  
Delibera C.C. n. 87 del 18/06/2006  
Delibera C.C. n. 88 del 18/06/2006  
Delibera C.C. n. 89 del 18/06/2006  
Delibera C.C. n. 90 del 18/06/2006  
Delibera C.C. n. 91 del 18/06/2006  
Delibera C.C. n. 92 del 18/06/2006  
Delibera C.C. n. 93 del 18/06/2006  
Delibera C.C. n. 94 del 18/06/2006  
Delibera C.C. n. 95 del 18/06/2006  
Delibera C.C. n. 96 del 18/06/2006  
Delibera C.C. n. 97 del 18/06/2006  
Delibera C.C. n. 98 del 18/06/2006  
Delibera C.C. n. 99 del 18/06/2006  
Delibera C.C. n. 100 del 18/06/2006

**Tav. 3C5**  
**Gariano Berroni Valmasia Reali**  
**Area Urbanizzata ed Urbanizzabile**  
Scala 1:2.000

Progetto Urbanistico:  
**Pierangelo Corino - Franco Rustico**  
Architetti Associati

Progetto Geologico:  
**Paolo Sassone**  
Geologo

Il Sindaco pro-tempore:  
( Sg. Mico Grazia )

Il Segretario Comunale:  
( dott. Cristina Scerza )

Il Responsabile del Procedimento:  
( geom. Laura Barabino )

## LEGENDA

- CLASSE II - PERICOLOSITA' GEOMORFOLOGICA MEDIA**
- CLASSE III - PERICOLOSITA' GEOMORFOLOGICA ELEVATA**
- DISSESTI RICONOSCIBILI (AREE DI CLASSE IIIA INEDIFICABILI)**
- CLASSE II - PERICOLOSITA' GEOMORFOLOGICA MEDIA**
- CLASSE III - PERICOLOSITA' GEOMORFOLOGICA ELEVATA**
- DISSESTI RICONOSCIBILI (AREE DI CLASSE IIIA INEDIFICABILI)**